



TracMec möchte nicht nur Lieferant sein, sondern Partner auf dem neuesten Stand der Technik - eine enge und erfolgreiche Zusammenarbeit, die großen Erfolg und beiderseitige Zufriedenheit bringt. TracMec hat sich die folgenden Regeln auferlegt, die auch mit großem Ehrgeiz eingehalten werden:

- Machbarkeitsstudie des Unterwagens und günstigstes Angebot innerhalb 5 Arbeitstagen
- Projektentwicklung innerhalb 4 Wochen
- Auslieferung des Unterwagens innerhalb 60 Tagen (ohne technische Entwicklung)
- Auslieferung des Unterwagens innerhalb 90 Tagen (mit technischer Entwicklung)
- Äußerst schneller und zuverlässiger Ersatzteilservice, um die Bedürfnisse des Kunden ohne Verzögerung erfüllen zu können: telefonische Assistenz rund um die Uhr, 7 Tage die Woche. Ersatzteilversand innerhalb 24 Stunden in Italien, innerhalb 48 Stunden in Europa und innerhalb 56 Stunden weltweit.

TracMec aims to be more than a supplier, an up-to-date technological partner. A close and efficient cooperation that leads to great results and mutual satisfaction. TracMec has fixed some main rules and assures its own commitment in respecting them:

- Undercarriage feasibility study and financial quotation within 5 business days.
- Project development within 4 weeks.
- Undercarriage delivery in 60 days (without technical development)
- Undercarriage delivery in 90 days (with complete technical development)
- Rapid and efficient spare parts service guaranteed, able to meet immediately the customer's time requirements:  
24 hour, 7 days a week telephone assistance  
Spare parts shipment within 24 hours in Italy, 48 hours in Europe and 56 hours in the world.

TracMec est, dans le domaine des chassis chenillés sur mesure, un partenaire technologique d'avant-garde et non pas un simple fournisseur. Cette collaboration étroite et efficace est gage de grands résultats et de satisfaction réciproque.

- TracMec s'engage envers sa clientèle au respect des règles et conditions suivantes:
- Étude de faisabilité du chassis chenillé et offre chiffrée dans un délai de 5 jours ouvrables.
  - Développement du projet en 4 semaines.
  - Livraison du chassis chenillé dans un délai de 60 jours (avec développement technique).
  - Livraison du chassis chenillé dans un délai de 90 jours (avec développement technique complet).
  - Garantie d'un service pièces détachées rapide et efficace en mesure de répondre en temps réel aux exigences du client.  
Assistance téléphonique 24 heures sur 24, 7 jours sur 7.  
Expédition des pièces détachées dans les 24 heures en Italie, 48 heures en Europe et 56h Monde entier.

## Unsere Philosophie

## Our philosophy

## Notre philosophie



TracMec Srl Uninominale  
S.P. 610 Selice, 10/C  
40027 Mordano (Bo) - Italy  
tel. +39 0542 58911  
fax. +39 0542 58999  
tracmec@tracmec.com



Die beste Lösung  
The right solution  
La solution optimale

Visit our website:  
[www.tracmec.com](http://www.tracmec.com)



Bewegt ihre Ideen...  
Moves your ideas...  
Fait avancer vos projets...



TracMec wurde aus dem Wunsch geboren, eine dynamische und flexible Firma zu gründen, die fähig ist, sich den Herausforderungen des Marktes zu stellen und die in der Lage ist, ein Produkt von höchsten Qualitätsansprüchen in Bezug auf Konstruktion, Materialqualität, Innovation und Technologie zu liefern.

Obwohl TracMec noch eine junge Firma ist, besitzen ihre Techniker sehr viel Erfahrung, die sie durch jahrelange Zusammenarbeit mit führenden Unternehmen des Sektors erworben haben und die wir unseren Kunden zur Verfügung stellen, denn ihr Erfolg ist unser „Ziel“.

TracMec, in terms of a dynamic and flexible company, is able to powerfully tackle the challenges of the market, and is fully aware of its ability to supply a high quality product as regards design, material quality, innovation and technological content. TracMec is a young company with rich professional experience of its technicians, consolidated over years of work in cooperation with leading companies of this sector and this experience is at our customers' disposal because their success is our "target".

TracMec est née du désir de créer une entreprise dynamique et flexible, à même de relever avec succès les défis du marché, et de fournir un produit exceptionnel, en termes de conception, de qualité des matériaux, d'innovation et de contenu technologique. TracMec est une entreprise à l'esprit jeune, riche de l'expérience professionnelle de tous ses techniciens, expérience acquise tout au long de nombreuses années de travail en collaboration avec des entreprises industrielles majeures du secteur, une expérience que TracMec met à la disposition de ses clients car leur succès est l'unique objectif de TracMec.

## Über uns



## About us



## Qui sommes-nous?







Unsere Produkte sind die „Basis“ der komplexen Projekte unserer Kunden. Grundsätzlich wird von unseren Unterwägen folgendes gefordert: sie müssen perfekt und über lange Zeit zuverlässig funktionieren. Um dieses Ziel zu erreichen, haben wir eine Produktionskette entwickelt, die den internationalen Qualitätsansprüchen entspricht. Dies beginnt bei der technischen und kommerziellen Unterstützung in der Angebotsphase, setzt sich fort während der Projektentwicklung, in allen Produktionsabschnitten, bei der Abnahme und Überprüfung und wird vervollständigt durch unseren Kundendienst-Service. Eine anspruchsvolle Strategie, mit der wir uns täglich in einem schwierigen und äußerst wettbewerbsstarken Markt bewähren müssen, die jedoch mit der Zufriedenheit unserer Kunden und ihres konstanten Vertrauens belohnt wird.

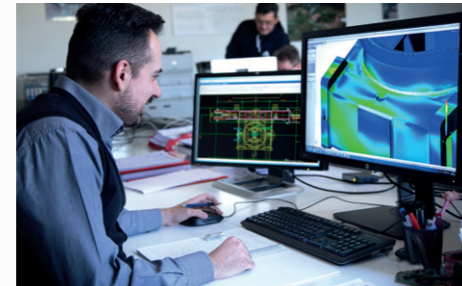
Our products are the “foundation” of the complex achievements of our customers; our undercarriages are required to have two main things: one that they work perfectly and the other that they are reliable over time. To achieve this, we have developed a production chain based on the concept of high quality, which arises from the technical and sales support during the offer stage, during the development of the project, in all production phases, during testing and control and is completed with the after-sales service. A demanding strategy, which leads us everyday to tackle the difficult and extremely competitive market, but which gratifies us with the satisfaction of our customers and with their constant and renewed reliance.

Nos produits sont la “base” des réalisations complexes de nos clients. Deux qualités essentielles sont demandées aux châssis chenillés TracMec: qu'ils fonctionnent à la perfection et qu'ils soient durablement fiables. Pour remplir ces deux conditions, nous avons mis au point une filière de production qui repose sur le concept de haute qualité, lui-même basé sur le soutien technique et commercial en phase d'offre, durant le développement du projet, lors de toutes les phases de production, lors du contrôle technique ainsi qu'au niveau du service après-vente. Cette stratégie ambitieuse conduit chaque jour TracMec à se mesurer à un marché difficile et extrêmement compétitif, et se traduit au bout du compte par la satisfaction des clients, qui nous renouvellent régulièrement leur confiance.

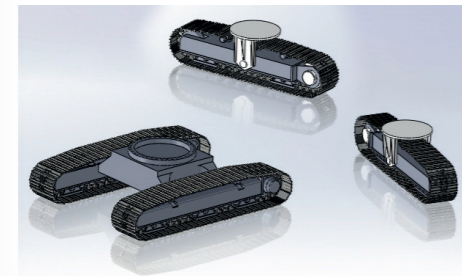
## Qualität ist unser tägliches Geschäft



## Quality is our daily business



## La qualité est notre quotidien

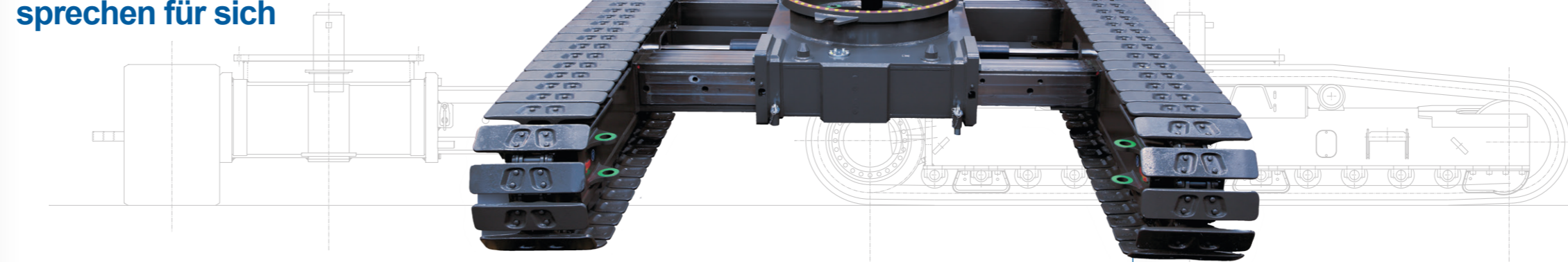


TracMec produziert Unterwägen für alle Ansprüche des Kunden. Es existieren keine Standardprodukte, alle Unterwägen werden speziell gebaut, um vollständig den angeforderten Eigenschaften zu entsprechen. Unsere Produkte finden Verwendung auf verschiedenen Märkten und in unterschiedlichen Bereichen: Pressen, Kräne, Bohrgeräte, Fräsen, Pflasterungs- und Straßenbaugeräte, Lade- und Spezialmaschinen mit einem Einsatzgewicht von 10 bis 250 Tonnen.

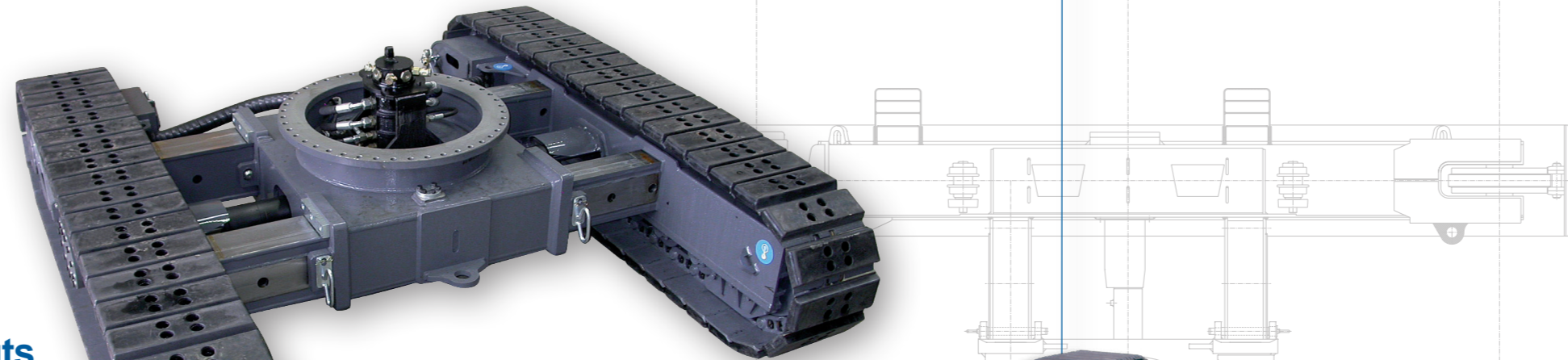
TracMec produces specific undercarriages for every Customer's need. There are no standard products, instead customized projects to meet the features required by the customers. Our production spans various markets and application sectors: crushers, cranes, drills, trenchers, street paving and finishing machines, loading machines and special machines with operation weight from 10 to 250 tons.

TracMec construit des châssis chenillés, extensibles ou fixes, sur mesure et qui répondent aux besoins spécifiques de chaque client. Sa production ne propose pas de produits standard, mais uniquement des produits réalisés sur mesure pour répondre avec précision aux caractéristiques requises. TracMec est en mesure de concevoir et de construire des châssis chenillés destinés aux machines existantes de tout constructeur afin de les adapter à de nouvelles nécessités de travail. La production est destinée à différents marchés et différents secteurs d'application: concasseurs, grues, foreuses, excavateurs, machines de pavement et de finition routière, chargeurs et machines spéciales, d'un poids compris entre 10 et 250 tonnes.

## Unsere Produkte sprechen für sich



## Our products speak for us



## Nos produits sont nos atouts



TracMec ist Teil der BAUER Gruppe, einer Firma mit international anerkannt hohem Grad an Zuverlässigkeit und Qualität, die sich durch ein kompetentes Management auszeichnet. Das TracMec Team steht Ihnen bei anspruchsvollen Herausforderungen und innovativen Projekten zur Seite, um Tag für Tag leistungsstärkere und wettbewerbsfähigere Produkte zu bauen. TracMec - eine italienische Firma mit europäischem Flair und internationalen Ambitionen!

TracMec is part of Bauer Group, an international highly prestigious and reliable company, assuring competence and industrial management skills. Everyone in the TracMec team is ready to assist you with the most demanding tasks, with the innovative projects and with the production, day by day, of increasingly efficient and competitive products.

TracMec, an Italian company which is Europe oriented and worldwide operating.

TracMec fait partie du Groupe Bauer, groupe prestigieux et fiable, qui opère au niveau mondial, gage de compétences à une échelle industrielle. Les hommes et les femmes, au sein de la société TracMec sont prêts à vous épauler dans les activités les plus complexes, pour les projets les plus innovants et pour construire, jour après jour, des produits sans cesse plus performants et compétitifs.

TracMec, une entreprise italienne à la rigueur germanique et à l'esprit européen dont les réalisations travaillent le monde entier.

## Erfahrung, Kompetenz und Zuverlässigkeit zu ihren diensten

## Experience, expertise and reliability at your service

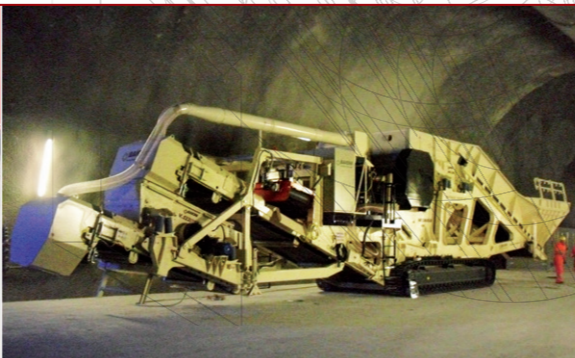
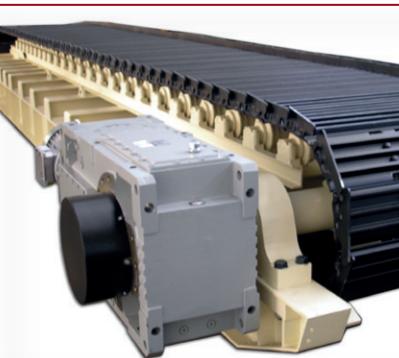
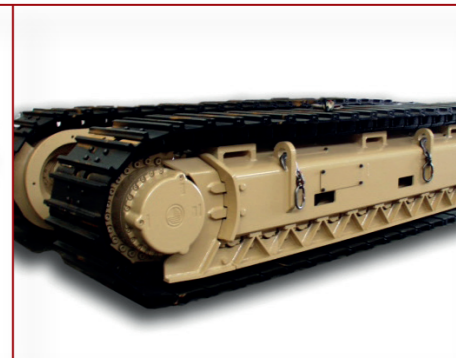
## Expérience, compétence et fiabilité à vos côtés



Die TracMec Unterwägen sind in jeglicher Konfiguration auf Kundenwunsch erhältlich.

TracMec undercarriages are available in any configuration upon Customer's request.

Tous les châssis TracMec sont adaptables aux configurations du client.



Einige Modelle aus der TracMec Produktion.

Some of TracMec's production models.

Quelques-unes de nos réalisations.

